



Institut
Catholique
de Rennes

LICENCE DE
DROIT

L1, L2, L3

DIPLOME D'ÉTAT

La formation a pour objectif de faire acquérir, au terme de deux premières années de licence, les bases du Droit et de se familiariser avec le raisonnement juridique.

La troisième année permet l'approfondissement technique ainsi que la spécialisation dans les grandes disciplines du Droit. Elle constitue ainsi à la fois un tremplin vers les concours administratifs et aussi une base solide pour la poursuite en Masters dans toutes les spécialités juridiques.

La licence de Droit offre également la possibilité d'intégrer de multiples formations du second cycle où la méthodologie et les connaissances acquises seront valorisées.



TROUVER
L'EXCELLENCE
EN CHACUN

CAMPUS DE KER LANN

www.icrennes.org

LICENCE DE **DROIT**



LICENCE DE **DROIT**

L1, L2, L3

DIPLÔME D'ÉTAT

CONDITIONS D'ACCÈS

Titulaires d'un **baccalauréat de série générale** (autres bacs étudiés)

Étude du dossier
+ entretien systématique

ADMISSION

Inscription sur **Parcoursup** pour les Terminales, sinon demander un dossier d'admission

BOURSES NATIONALES

S'adresser au CROUS de Rennes
crous-rennes.fr

LES MÉTIERS

ACCÈS VIA
LE CURSUS
LICENCE +
MASTER
OU ÉCOLE



CARRIÈRES JURIDIQUES ET JUDICIAIRES

Avocat, Magistrat, Huissier de justice, Notaire, Commissaire priseur...



MONDE DE L'ENTREPRISE

Juriste d'entreprise, Gestion des ressources humaines, Cadres dirigeants...



JURISTE

dans l'immobilier, la banque, l'assurance, une association ou un syndicat, en collectivité territoriale...



MÉTIERS DE LA FONCTION PUBLIQUE D'ÉTAT (Armées, Gendarmerie, Police...), TERRITORIALE

(Rédacteur attaché...), **HOSPITALIÈRE** (Cadre dans le domaine médical, social ou paramédical)



DOCTORAT EN DROIT

Enseignement et recherche universitaire

TÉMOIGNAGES

DE NOS ANCIENS



Marie Promo 2010, avocate spécialisée en gestion de crise (USA, Saint Louis)

« Il m'apparaît évident que l'obtention de mes diplômes universitaires à l'ICR ainsi que ma carrière juridique sont le fruit d'une bonne acquisition des bases du droit grâce à l'enseignement universitaire de qualité qu'offre l'ICR. »

Théo Promo 2015, juriste d'affaires

« Effectuer trois années en licence de droit à l'ICR m'a permis d'acquérir la méthodologie juridique mieux que je ne l'aurais fait ailleurs ; un véritable atout pour la suite de mes études et de ma carrière professionnelle. »

Chloé Promo 2016, direction des ressources humaines

« J'ai choisi la licence de Droit de l'ICR, car le taux de réussite dépasse 80% chaque année, que le choix des options en L3 est très large, et que la méthodologie juridique, essentielle, est très bien enseignée : un très bon tremplin pour suivre mon master à l'université publique. »

Maxime Promo 2017, études notariales

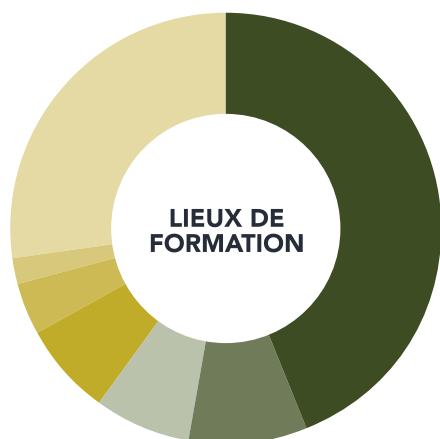
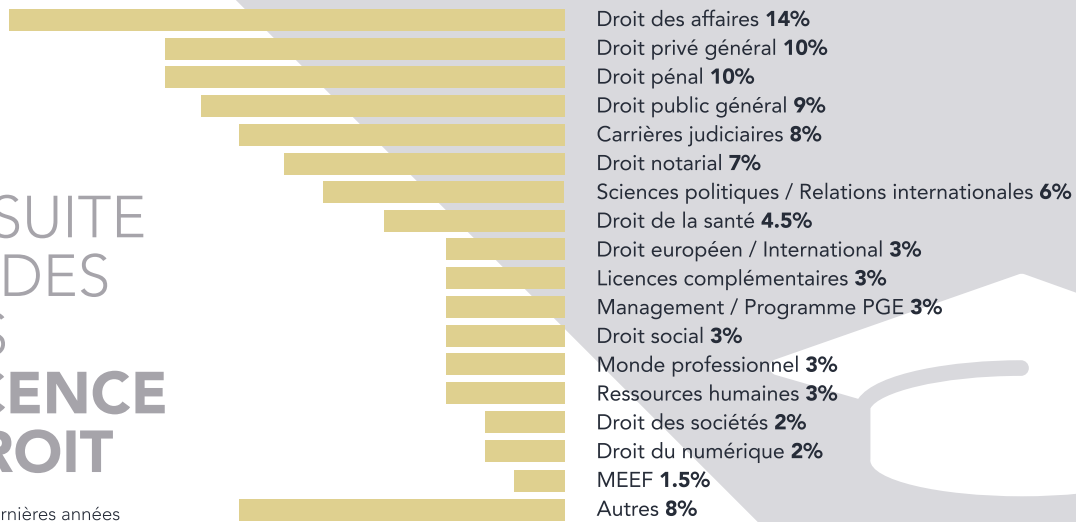
« Durant mes trois années de licence, j'ai beaucoup apprécié l'accompagnement pédagogique qui m'a été offert, et l'attention dont les professeurs font preuve vis à vis des étudiants. »

Elisa Promo 2017, notaire stagiaire

« L'ICR m'a permis de concilier toutes mes attentes : avoir un diplôme d'Etat et m'épanouir tant dans le cadre de mes études qu'humainement. »

POURSUITE D'ÉTUDES APRÈS LA LICENCE DE DROIT

Enquête sur les 3 dernières années



TYPES D'ÉCOLES

74% UNIVERSITÉ PUBLIQUE (Rennes 1, Nantes, Paris (ASSAS, IAE, La Sorbonne), Tours, Aix-Marseille, Angers, Bordeaux, Brest, Lille, Lyon, Pau, Nice, Toulouse, Strasbourg, Toulon, Poitiers)

14% UNIVERSITÉ PRIVÉE (ICR, UCO Angers, ICES, ICP Paris, UCL Lille)

6% ÉCOLE PRIVÉE (ISFEC, ESEC Paris, HEIP Paris, INFNR, ESPI, IHEDREA, école d'art et de design)

3.5% ÉCOLE DE COMMERCE PRIVÉE (EMD Marseille, KEDGE BS, AFOREM, MBWAY Rennes)

1.5% CONCOURS (Police Nationale, Pilote de ligne)

0.5% UNIVERSITÉ ÉTRANGÈRE

0.5% ÉCOLE PUBLIQUE (École des greffes)

L¹ - PREMIÈRE ANNÉE DE LICENCE

SEMESTRE 1		SEMESTRE 2	
Unités d'Enseignements Fondamentaux - 15 CRÉDITS	UE 1	Unités d'Enseignements Fondamentaux - 15 CRÉDITS	UE 4
<ul style="list-style-type: none"> • Droit constitutionnel et institutions politiques (CM + TD)* • Droit civil (les personnes) (CM + TD) • Histoire des sources du droit et des institutions (CM) 		<ul style="list-style-type: none"> • Droit constitutionnel et institutions politiques (CM + TD)* • Droit civil (la famille) (CM + TD) • Histoire du droit et des institutions publiques (CM) 	
Unités d'Enseignements Complémentaires - 8 CRÉDITS	UE 2	Unités d'Enseignements Complémentaires - 8 CRÉDITS	UE 5
<ul style="list-style-type: none"> • Institutions européennes • Introduction aux études de Droit • Introduction historique aux études politiques 		<ul style="list-style-type: none"> • Institutions administratives • Relations Internationales 	
Unités de Méthodologie et de Langue - 7 CRÉDITS	UE 3	Unités de Méthodologie et de Langue - 7 CRÉDITS	UE 6
<ul style="list-style-type: none"> • Méthodologie juridique • Langue vivante (anglais obligatoire) • Option facultative parmi : Langue vivante B, Civilisations britannique et américaine, Communication, Histoire de l'Art 		<ul style="list-style-type: none"> • Économie • Langue vivante (anglais obligatoire) • Option facultative parmi : Langue vivante B, Civilisations britannique et américaine, Communication, Histoire de l'Art 	

L² - DEUXIÈME ANNÉE DE LICENCE

SEMESTRE 3		SEMESTRE 4	
Unités d'Enseignements Fondamentaux - 15 CRÉDITS	UE 7	Unités d'Enseignements Fondamentaux - 15 CRÉDITS	UE 10
<ul style="list-style-type: none"> • Droit administratif général (CM + TD)* • Droit des obligations (CM + TD) • Droit pénal général (CM) 		<ul style="list-style-type: none"> • Droit administratif général (CM + TD)* • Droit des obligations (CM + TD) • Procédure pénale (CM) 	
Unités d'Enseignements Complémentaires - 8 CRÉDITS	UE 8	Unités d'Enseignements Complémentaires - 8 CRÉDITS	UE 11
<ul style="list-style-type: none"> • Droit des affaires • Histoire des obligations 		<ul style="list-style-type: none"> • Finances publiques • Droit international privé 	
Unités de Méthodologie et de Langue - 7 CRÉDITS	UE 9	Unités de Méthodologie et de Langue - 7 CRÉDITS	UE 12
<ul style="list-style-type: none"> • Méthodologie juridique (note de synthèse) • Langue vivante (anglais obligatoire) • Option facultative parmi : Langue vivante B, Civilisations britannique et américaine, Communication, Histoire de l'Art 		<ul style="list-style-type: none"> • Introduction à la Science Politique • Langue vivante (anglais obligatoire) • Option facultative parmi : Langue vivante B, Civilisations britannique et américaine, Communication, Histoire de l'Art 	

L³ - TROISIÈME ANNÉE DE LICENCE

SEMESTRE 5		SEMESTRE 6	
Unités d'Enseignements Fondamentaux - 15 CRÉDITS	UE 13	Unités d'Enseignements Fondamentaux - 15 CRÉDITS	UE 16
<ul style="list-style-type: none"> • Droit civil des biens (CM + TD)* • Droit administratif des biens (CM + TD) 		<ul style="list-style-type: none"> • Droit public des affaires (CM + TD)* • Droit des contrats spéciaux (CM + TD) 	
Unités d'Enseignements Complémentaires et Méthodologiques	8 CRÉDITS UE 14 et 7 CRÉDITS UE 15	Unités d'Enseignements Complémentaires et Méthodologiques	8 CRÉDITS UE 17 et 7 CRÉDITS UE 18
<p>Les étudiants choisissent au minimum 4 matières parmi les suivantes pour composer les 2 UE complémentaires. S'ils choisissent 1 matière supplémentaire, elle deviendra une option facultative.</p> <ul style="list-style-type: none"> • Droit social • Droit pénal des affaires • Histoire des idées politiques • Langue vivante • Droit judiciaire privé • Droit fiscal général • Droit des relations internationales 		<p>Les étudiants choisissent au minimum 4 matières parmi les suivantes pour composer les 2 UE complémentaires. S'ils choisissent 1 matière supplémentaire, elle deviendra une option facultative.</p> <ul style="list-style-type: none"> • Droit judiciaire privé • Libertés publiques • Histoire des idées politiques • Droit international public • Régime des obligations • Droit commun des sociétés • Langue vivante 	
Stage en milieu professionnel (obligatoire pour tous)		Stage en milieu professionnel (obligatoire pour tous)	

* Cours magistraux + travaux dirigés



Institut
Catholique
de Rennes

ICR - Campus de Ker Lann - 48 rue Blaise Pascal - 35 170 BRUZ
Tél. : 02 99 05 84 75 - Mail : icr@icrennes.org

www.icrennes.org

